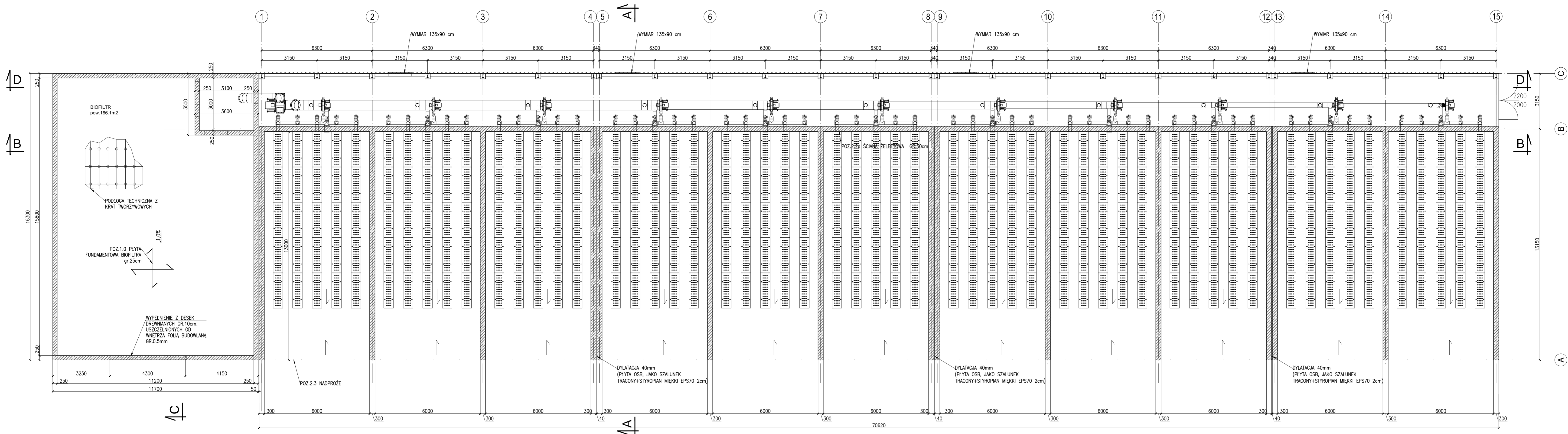
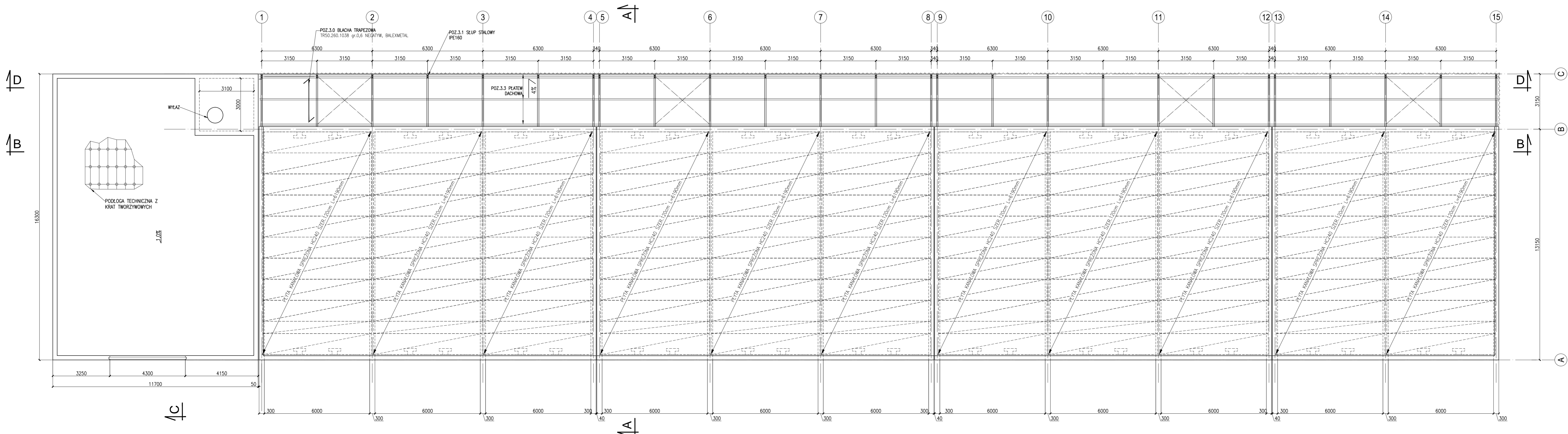


RZUT PRZYZIEMIA
SKALA 1:100



RZUT DACHU
SKALA 1:100



BETON (wg PN-EN 206-1):	C30/37 XC2,
FUNDAMENTY	C30/37 XC4, XD2, XF1, W8
SCIANY ŻELBETOWE BIUREAKTORÓW	C30/37 XC4, XD2, XF1, W8
SCIANY ŻELBETOWE PŁUCZKI	C30/37 XC4, XD2, XF1, W8
SCIANY ŻELBETOWE BIOFILTRA	C30/37 XC4, XD2, XF1, W8
PŁYTY STROPOWE	C30/37 XC4, XD2
PODBETON	C8/10
STAL ZBROJENIOWA	f _{yk} =500MPa (np. B500SP)
STAL KONSTRUKCYJNA	S355

PŁYTY DACHOWE PREFABRYKOWANE, STRUNBETONOWE HC240 LUB RÓWNOWĄŻNE SPEŁNIĄCE WARUNKI NISZCZĄCZOSCI:
• KLASA EKSPOZYCJI XC4, XD2
• PROJEKTOWANY WYMIAR ŚCIANY W ŚWIELE 6000mm,
• CAŁKOWITA DŁUGOŚĆ PŁYT PRZY PODPARCIU 60mm 620mm
• PRZED ZAMOWIENIEM PŁYT NALEŻY SPRAWDZIĆ RZECZYWISTE WYMIARY ŚCIANY
OBCIĄŻENIE:
- III STREFA OBCIĄŻENIA ŚNIEGIEM
- WARSZTATY WYKOŃCZENIA DACHU:
• PAPA WERZCHNIEGO KRYCIA
• STYROPAPA 5cm
- PANELE FOTOWOLTAYCZNE 50kg/m ²

UWAGI:
1. RYSUNEK ROZPATRYWAĆ JĄCZNIE Z CAŁYM PROJEKTEM BUDOWLANYM.
2. WSZYSTKIE PRZEJŚCIA INSTALACJI I RUROCIĄDÓW PRZEZ ŚCIANY ŻELBETOWE WYKONAĆ WG PROJEKTÓW BRANŻOWYCH INSTALACYJNYCH I TECHNOLOGICZNYCH PRZY UŻYCIU PRZEJŚC SZCZELNYCH DOSTOSOWANYCH DO ŚREDNICY I MATERIAŁU RUROCIĄDÓW.

BIURO PROJEKTOWE:			
AK NOVA Sp. z o.o. Ul. Młagowska 3, 65-161 Poznań			
NAZWA INWESTYCJI	PROJEKT BUDOWLANY budowy Instalacji Biologicznego Przetwarzania Bioodpadów na terenie Zakładu MPK - Rzeszów Sp. z o.o.		
ADRES	dz. ewid. nr 251, jedn. ewid. 186301_1, obręb ewidencyjny 0217 Rzeszów-Północ		
OBJEKT	Instalacja Biologicznego Przetwarzania Bioodpadów		
INWESTOR	MIEJSKIE PRZEDSIĘBIORSTWO GOSPODARKI KOMUNALNEJ W RZESZOWIE SP. Z O.O. Al. Lipińskiego 1, 35-104 Rzeszów		
RODZAJ OPAC.	PROJEKT TECHNICZNY	BRANŻA	
	IMIĘ I NAZWISKO	UPRAWNIENIA	PODPIS
PROJEKTOWAŁ	mgr inż. Wiktor Konieczny	WRP/0254/PWOK/10	
SPRAWDZIŁ	mgr inż. Anna Ptaszyk	WRP/0273/POOK/15	
OPRACOWAŁ			
OPRACOWAŁ			
TYTUŁ RYS.	RZUT PRZYZIEMIA		NR RYS.
DATA	październik 2021r.	SKALA	1:100
			K-2